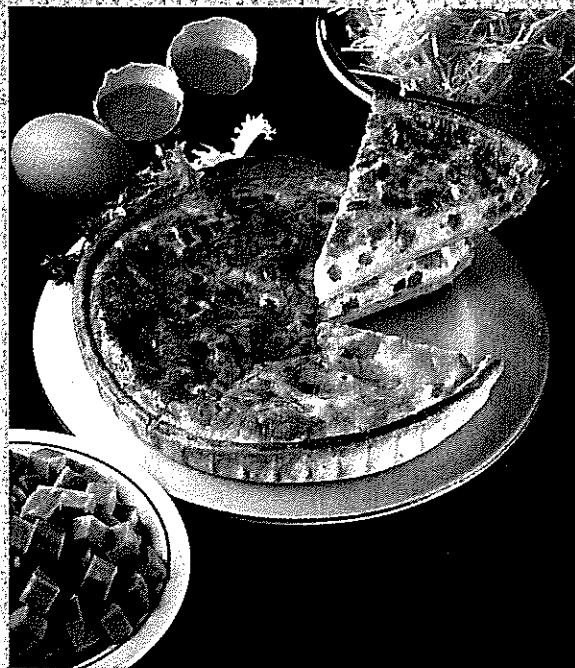


## LA QUICHE LORRAINE EST UN PLAT DE L'EST DE LA FRANCE.

C'EST TRÈS FACILE À FAIRE  
ET, AVEC UNE SALADE VERTE,  
C'EST UN DÉLICE !

Pour faire une quiche lorraine, il faut de la pâte, trois tranches de jambon, 125 grammes de crème fraîche, 3 œufs, 25 grammes de beurre, du fromage, du sel et du poivre.

Mettez la pâte dans un plat avec le beurre. Coupez le jambon en petits morceaux. Mélangez les œufs avec la crème. Ajoutez du sel et du poivre. Mélangez bien. Mettez le jambon sur la pâte et versez le mélange sur le jambon. Ajoutez le fromage. Faites cuire pendant 35 minutes dans un four chaud. Mangez la quiche bien chaude.



## LE GRATIN DAUPHINOIS EST UNE SPÉCIALITÉ DES ALPES. *Ce plat est très bon, avec de la viande.*



**P**our faire un gratin dauphinois, il faut 1 kg de pommes de terre, 2 verres de lait, 150 grammes de fromage coupé en petits morceaux, 50 grammes de beurre, 1 œuf, du sel et du poivre. Ce n'est pas très difficile !

Éplucher les pommes de terre et couper ces pommes de terre.

Prendre un plat pour le four et mettre du beurre dans ce plat.

Mettre les pommes de terre dans le plat.

Bien mélanger le lait, le fromage, l'œuf, le sel et le poivre.

Verser le mélange sur les pommes de terre. Ajouter un peu de beurre et de fromage.

Mettre le plat dans un four chaud et faire cuire 45 minutes.

Manger ce plat très chaud !

*Bon appétit !*

Entraîne

Vo

1 Le

a) Écri  
chacu  
des œ  
du sel  
un pot

b) Or

Clas

Chez

Chez

Chez

c) Ri

Vers

Couj

Couj

Fait

Vers

Met

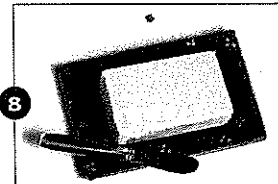
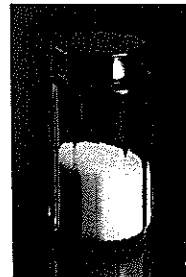
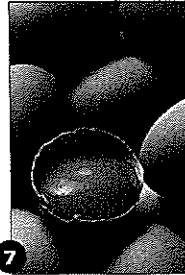
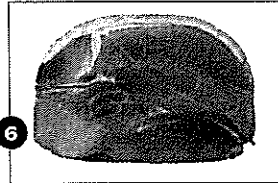
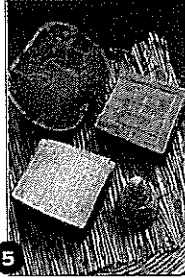
## Entraînez-vous

### Vocabulaire

#### 1 Les ingrédients.

a) Écrivez un des noms de cette liste pour chacun de ces ingrédients.

des œufs      du beurre      du fromage  
du sel      une salade      une tranche de jambon  
un poulet      un gâteau



b) Où pouvez-vous acheter ces produits ?  
Classez-les par magasin.

Chez le boulanger : ...

Chez l'épicier : ...

Chez le boucher : ...

c) Rayez ce qui ne convient pas dans ces phrases :

Versez/Coupez la crème sur les œufs.

Coupez/Versez le lait.

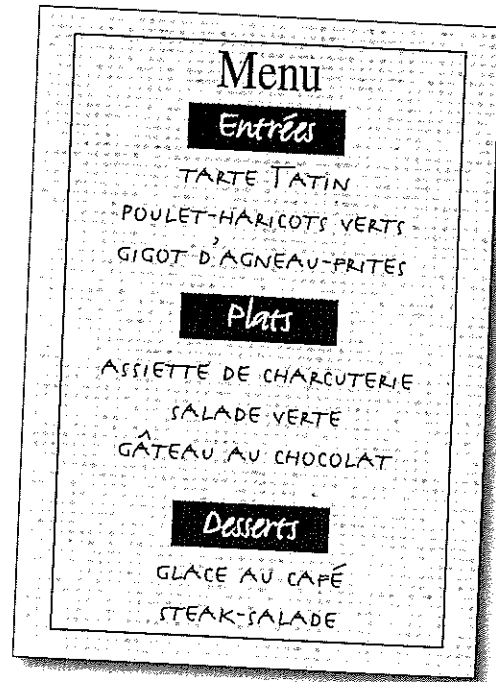
Coupez/Mélangez les œufs et le beurre.

Faites cuire/Ajoutez du sel.

Versez/Coupez la quiche.

Mettez/Mélangez le plat dans le four.

d) Remettez ce menu dans l'ordre :



### Grammaire

#### 2 Les partitifs.

Assemblez par une flèche les éléments qui vont ensemble :

	<b>du</b>	salade
		pâté
Je voudrais	<b>de la</b>	eau minérale
		jambon de pays
	<b>de l'</b>	chocolat
		charcuterie

#### 3 L'infinif et l'impératif.

Voici les indications pour aller chez Marco Vaz.

Réécrivez-les en employant l'impératif.

Exemple : Prendre la rue du théâtre.

→ Prenez la rue du théâtre.

Continuer tout droit. → ...

Aller jusqu'à la tour. → ...

Passer devant le cinéma. → ...

Tourner à gauche après le cinéma. → ...

Marcher encore 20 mètres. → ...

Chercher le numéro 16. → ...

Vous êtes arrivés, j'habite au numéro 25 !